



Malö 116

Malö 116



Malö 116 är båten för dej som ställer krav. Båten för dej som vill ha det bästa och som vet, vad det är som gör att en båt behåller sitt värde genom åren.

Malö 116 ger dej äventyr och trygghet, lyx och strapatser i den blandning du själv väljer – snabb säker segling i alla väder, ombord komfort i elegant, skräddarsydd inredning.

Se på bilderna. Tjusigt, tycker du antagligen. Men ingen bild, inga ord kan ge rättvisa åt den pirrande lyckokänslan, när du ombord låter händer och fingertoppar bekräfta vad ögat ser – kvalitet, finish, gedigen båtbyggnadskonst med en detaljomsorg som antingen gör dej stum eller lyrisk.

Malö-seglarnas höga klass har inte skapats med hjälp av några få lyckade detaljlösningar. Den är helt enkelt syntesen av en lång rad perfekta båtgenskaper. Därför har Malö 116 allt en båt kan ge en verklig entusiast. Välkommen ombord!

The Malö 116 is the boat for the owner who demands the best. It is the boat for those who not only recognize the best, but who understand quality and why a boat maintains its value over the years.

Malö 116 offers you adventure and security, luxury and exertion in a mixture that you can choose for yourself – fast, safe sailing in all weathers and the warm comfort of elegant well-designed internal fittings.

Look at the pictures. Attractive, you must agree. But no picture or description can do justice to the sensation of stepping on board and letting the hands and finger-ends confirm what the eye tells you – the quality, the finish, the

sound knowledge of the art of boat building, the attention to detail. All these will leave you either dumbfounded or lyrical – according to the way you, yourself, are constructed!!

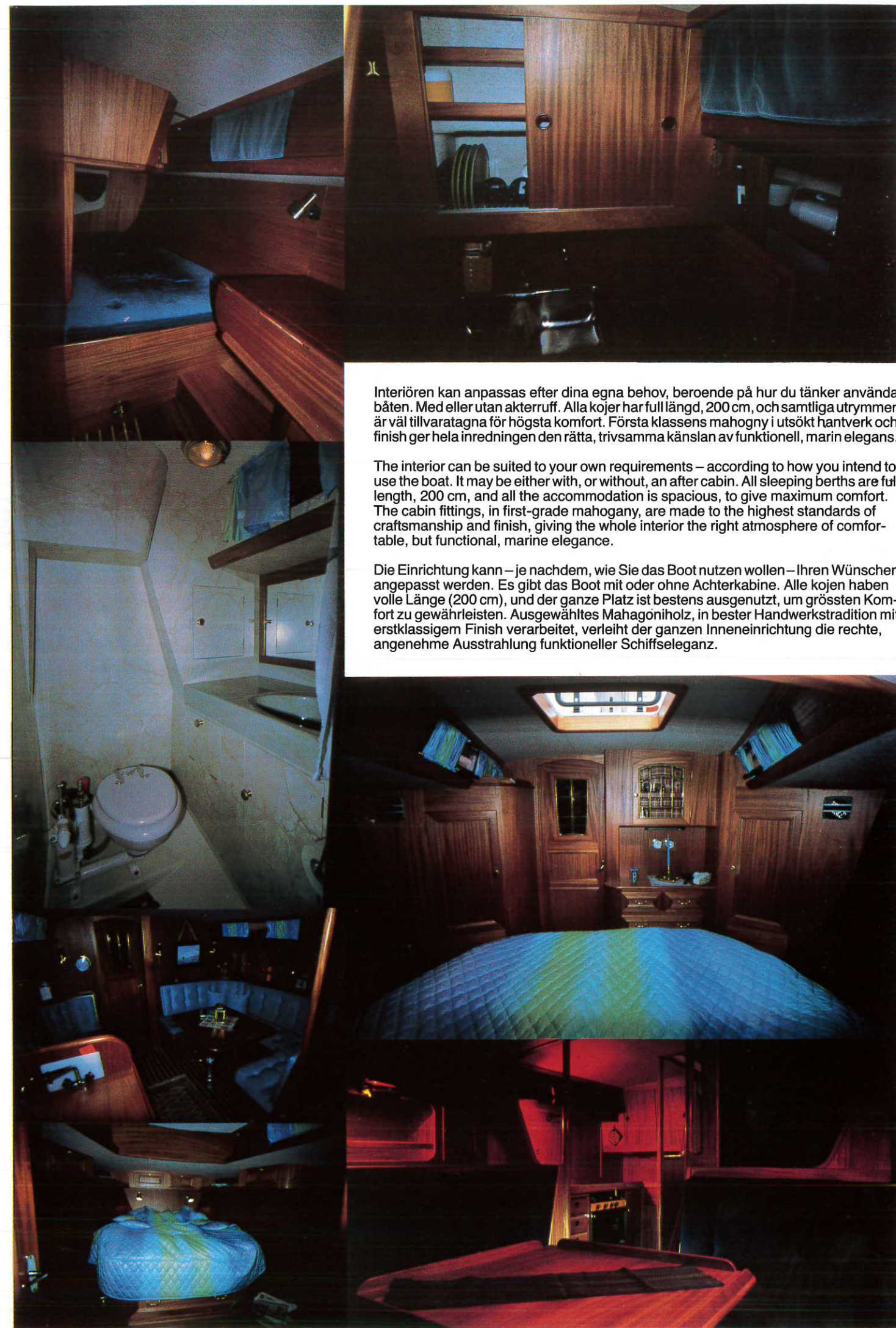
The high standard of the Malö sailing boats has not been achieved by just a few bright ideas on details. It is a synthesis of all the many qualities in a boat that add up to perfection. The Malö 116 offers all that a boat can give to a true enthusiast. Welcome on board!

Malö 116 – das Boot für Leute mit Ansprüchen. Das Boot für Sie, der Sie das Beste haben möchten, und der Sie wissen, warum ein Boot seinen Wert alle Jahre hindurch behält.

Ein Malö 116 bietet Ihnen Abenteuer und Sicherheit, Luxus und Strapazen in genau der Mischung, die Sie selbst wählen – schnelles, sicheres Segeln bei jedem Wetter und gediegener Komfort in einer eleganten, massgeschneiderten Inneneinrichtung.

Sehen Sie sich die Bilder an! Bezaubernd, finden Sie nicht? Kein Bild und keine Worte können jedoch das prickelnde Glücksgefühl nacherschaffen, das sich einstellt, wenn Sie an Bord mit Ihren Händen und Fingerspitzen bestätigt finden, was Ihr Auge sieht: Qualität, Finish und gediegene Bootsbaukunst gepaart mit einer Sorgfalt im Detail, die Sie entweder verstummen oder lyrisch werden lässt.

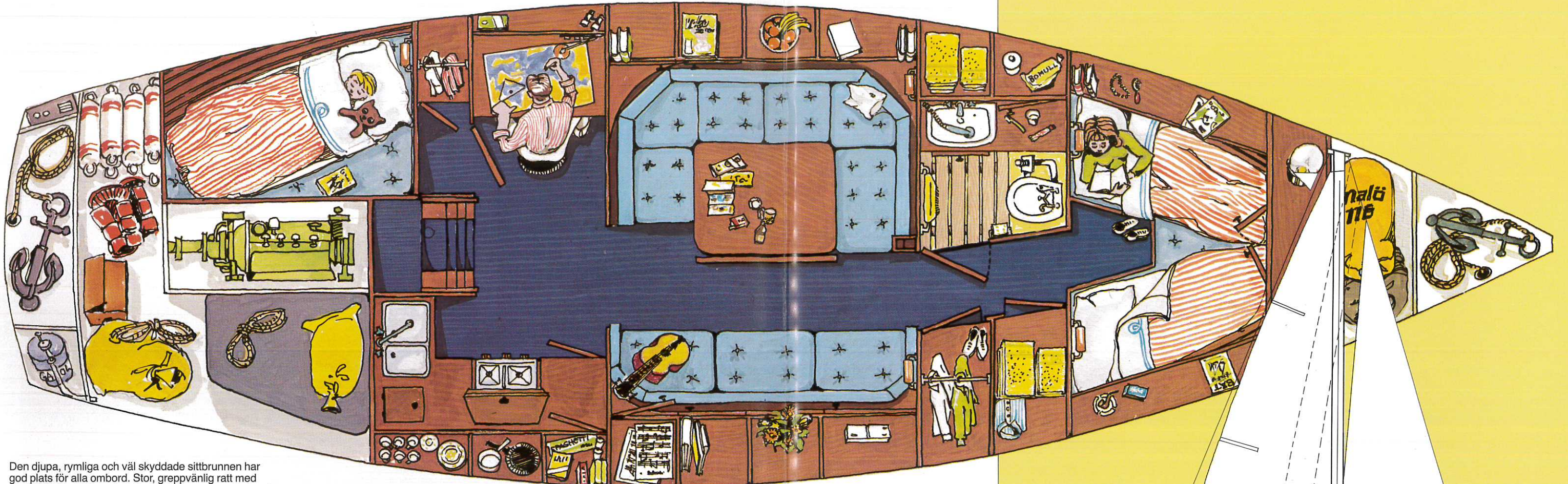
Die hohe Klasse der Malö-Segler ist nicht mit Hilfe einiger weniger, gelungener Detaillösungen erreicht worden. Sie ist vielmehr eine Synthese aus einer langen Reihe perfekter Booteigenschaften. Deswegen hat ein Malö 116 alles, was ein Boot dem wirklichen Enthusiasten schenken kann. Willkommen an Bord!



Interiören kan anpassas efter dina egna behov, beroende på hur du tänker använda båten. Med eller utan akterruff. Alla kojer har full längd, 200 cm, och samtliga utrymmen är väl tillvaratagna för högsta komfort. Första klassens mahogny i utsökt hantverk och finish ger hela inredningen den rätta, trivsamma känslan av funktionell, marin elegans.

The interior can be suited to your own requirements – according to how you intend to use the boat. It may be either with, or without, an after cabin. All sleeping berths are full length, 200 cm, and all the accommodation is spacious, to give maximum comfort. The cabin fittings, in first-grade mahogany, are made to the highest standards of craftsmanship and finish, giving the whole interior the right atmosphere of comfortable, but functional, marine elegance.

Die Einrichtung kann – je nachdem, wie Sie das Boot nutzen wollen – Ihren Wünschen angepasst werden. Es gibt das Boot mit oder ohne Achterkabine. Alle kojen haben volle Länge (200 cm), und der ganze Platz ist bestens ausgenutzt, um grössten Komfort zu gewährleisten. Ausgewähltes Mahagoniholz, in bester Handwerkstradition mit erstklassigem Finish verarbeitet, verleiht der ganzen Inneneinrichtung die rechte, angenehme Ausstrahlung funktioneller Schiffseleganz.



Den djupa, rymliga och väl skyddade sittbrunnen har god plats för alla ombord. Stor, greppvänlig ratt med wirestyrning ger fin roderkänsla. Kompass med belysning. Vindruta med sprayhood ger utmärkt skydd. Lätthanterligt, upprullbart kapell över resterande del av sittbrunnen. Targabåge för säkrare och bekvämare segling. Bad- och räddningsstege.

The deep, roomy and well-protected cockpit has plenty of room for all on board. The big, easily handled steering wheel with wire control lines gives excellent rudder feel. Illuminated compass. Windscreen with spray hood to give outstanding protection. Easily handled, and rolled cover, over the remainder of the cockpit. Targa protection bar for safer and more comfortable sailing. Bathing and rescue ladder.

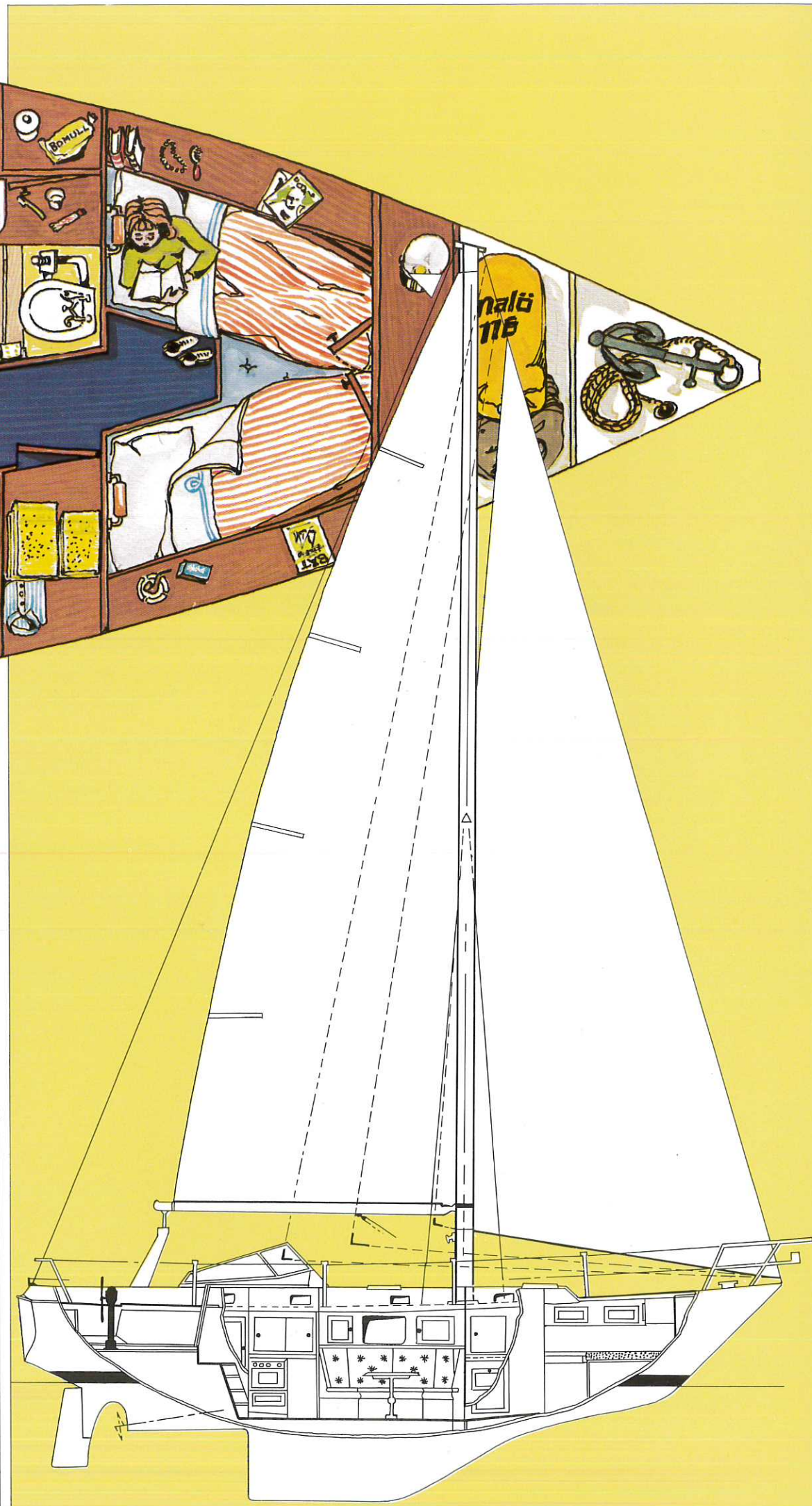
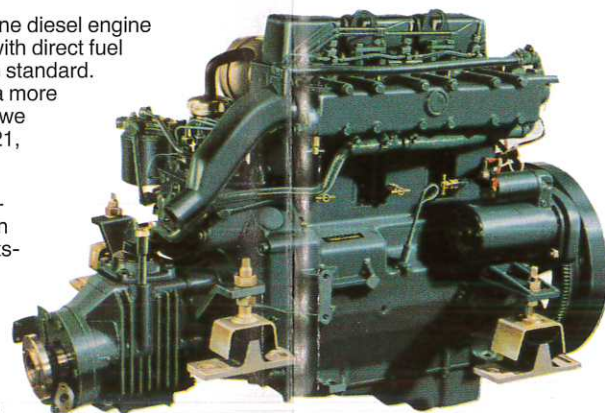
Die tiefe, geräumige und gut geschützte Plicht hat viel Platz für alle an Bord. Ein grosses, griffiges Steuerrad mit Seilsteuerung gibt ein ausgewogenes Rudergefühl. Kompass mit Beleuchtung. Eine Windschutzscheibe mit Spritzschutz bietet ausgezeichneten Schutz. Eine einfach zu bedienende, aufrollbare Persenning schützt den restlichen Teil der Plicht. Ein Targabügel ermöglicht sicheres und bequemes Segeln. Bade- und Rettungsleiter.



Volvo Penta direktinsprutad marindiesel MD 17 C, 36 hk, ingår i normalutrustningen. Vill du ha starkare motor, föreslår vi en 56 hk MD 21.

Volvo Penta marine diesel engine MD 17 C, 36 hp with direct fuel injection, fitted as standard. If you would like a more powerful engine, we suggest the MD 21, 56 hp model.

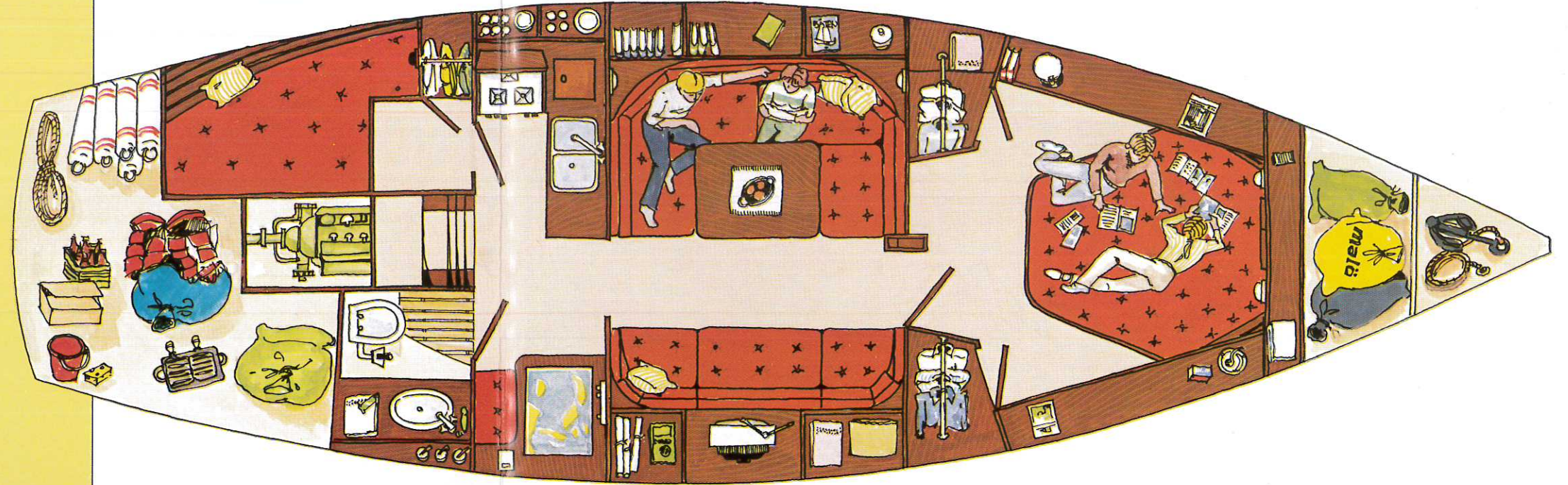
Zur Standardausrüstung gehört ein Volvo Penta Bootsdiesel mit Direktinspritzung von 36 PS. Wenn Sie einen stärkeren Motor haben möchten, können wir Volvo Pentas MD 21 von 56 PS empfehlen.



Du kan välja mellan fyra olika varianter, smidigt anpassade efter dina och familjens behov. Gemensamt för dem alla är de generösa utrymmena, den enastående komforten och den funktionsorienterade inredningens höga kvalitet.

Tekniska data

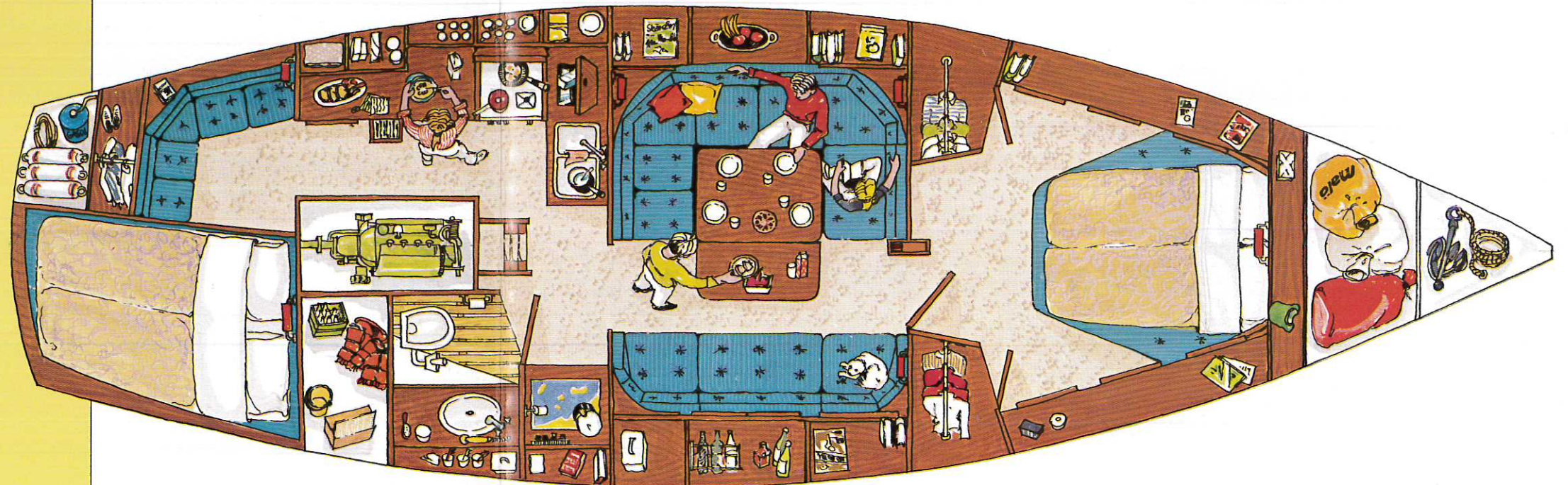
Längd över allt	11,60 m
Längd i vattenlinjen	9,40 m
Bredd	3,65 m
Vikt	7 800 kg
Kölvikt	3 300 kg
Djupgående	1,7 m
Antal kojer	5-7-9
Segelyta	Storsegel 33 m ² Fock 35 m ² Genua 56 m ²
Motor	Volvo Penta MD 17 C, se även bild
Fart	8-9,5 knop



You have a choice of four variants, all designed to suit your family needs. All offer generous accommodation, with outstanding comfort. The high-quality fittings are planned to function properly, as well as to look good.

Technical data

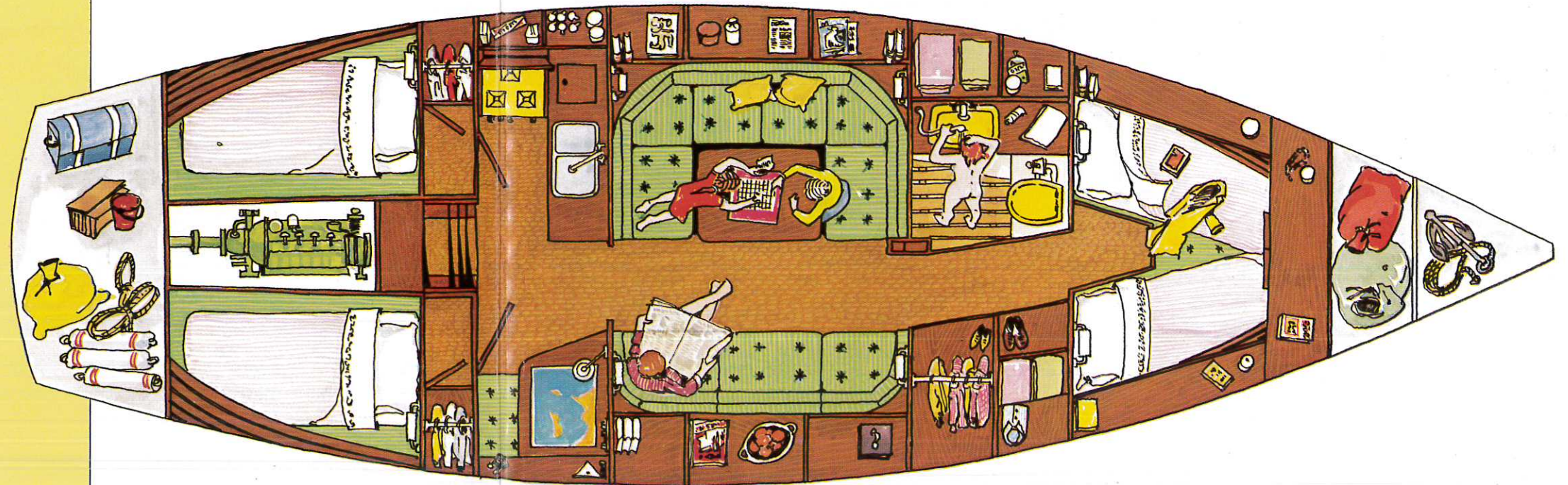
Length, over all	11.60 m
Length, at waterline	9.40 m
Width	3.65 m
Weight	7 500 kg
Keel weight	3 300 kg
Draught	1.7 m
Number of berths	5-7-9
Sail area	Mainsail 33 m ² Jib 35 m ² Genoa 56 m ²
Engine	Volvo Penta MD 17 C (see illustration)
Speed	8-9.5 knots



Sie können zwischen vier verschiedenen Ausführungen wählen, die den Bedürfnissen Ihrer ganzen Familie angepasst sind. Gemeinsam für alle sind der reichlich bemessene Raum, der einzigartige Komfort und die hohe Qualität der funktionsbezogenen Inneneinrichtung.

Technische Daten

Länge über alles	11,60 m
Länge in der Wasserlinie	9,40 m
Breite	3,65 m
Gewicht	7 500 kg
Kielgewicht	3 300 kg
Tiefgang	1,70 m
Zahl der Kojen	5-7-9
Segelfläche	Großsegel 33 m ² Fock 35 m ² Genua 56 m ²
Motor	Volvo Penta MD 17 C siehe auch Bild
Geschwindigkeit	8-9,5 Knoten





Malö Yachts

Malö Yachts AB, Kungsviken, S-440 90 Henån, Sverige. Tel. 0304-593 34, 591 36. Telex: 27666 MALO S.